



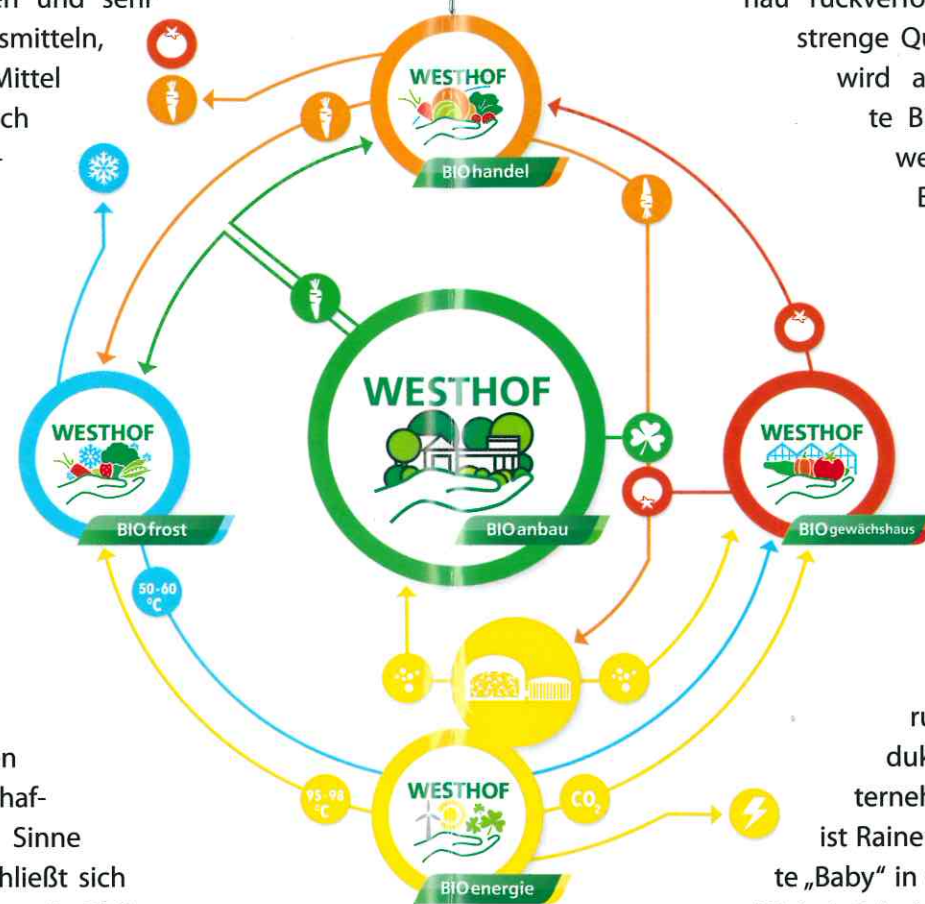
Westhof Bio: Ökologischer Landbau im absoluten Einklang mit den Kreisläufen der Natur

Immer mehr Menschen achten auf Ihre Ernährung. Gesund soll es sein und zunehmend möchten die Menschen auch wissen, woher die Lebensmittel kommen, die ihren Gaumen kitzeln und ihre Mägen füllen. Bio-Produkte sind daher gefragter denn je. Bioläden haben ihr Nischen-Dasein längst abgelegt und treten modern und mit großer Auswahl auf. Bio nun lediglich als Trend zu bezeichnen würde der Entwicklung der vergangenen Jahre nicht wirklich gerecht werden. Für viele Menschen wird es vielmehr zu einer überzeugten Lebensphilosophie. Zu diesen Menschen gehören ganz sicher auch Rainer Carstens und Paul-Heinrich Dörscher. Sie sind die Gründer der WESTHOF BIO Gruppe. Die beiden Visionäre eint die Leidenschaft für Nachhaltigkeit und der Anspruch, das Thema Bio immer noch ein bisschen weiterzudenken. Der Westhof in Dithmarschen ist seit 1972 im Besitz der Familie Carstens. 1989 wurde der Landwirtschaftsbetrieb durch Rainer Carstens auf biologischen Landbau umgestellt und hat sich über die vergangenen Jahre und Jahrzehnte durch eine beeindruckende Entwicklung zu einem „Klassenprimus“ in Sachen Bio-Anbau gemausert. Das erfreuliche an dieser Entwicklung ist, dass immer mehr Höfe in Dithmarschen diesem Vorbild folgen und die Dichte der Bio-Anbauflächen rund um den Westhof europaweit seinesgleichen sucht. „Der ökologische Landbau im Einklang mit den natürlichen Kreisläufen steht bei uns absolut im Mittelpunkt. Dabei ist uns die Erhaltung einer intakten Umwelt ebenso wichtig wie die Produktion gesunder, hochwertiger Nahrungsmittel. Wir wollen nicht nur rückstandsfrei nach Bioland-Richtlinien produzieren, sondern zusätzlich ressourcenschonend und klimafreundlich wirtschaften. Denn wir haben nur diese eine Welt, und die möchten wir für kommende Generationen so intakt wie möglich halten. Unsere bio-

logische Anbauweise ist eine nachhaltige und moderne Form der Landwirtschaft. Sie erhält, ja verbessert die Bodenfruchtbarkeit und die biologische Vielfalt, schützt Trinkwasser, Land und Klima und schont die Rohstoffreserven. Und natürlich führt sie zu vollwertigen, gesunden und sehr schmackhaften Lebensmitteln, die diese Bezeichnung – Mittel zum Leben – auch wirklich verdienen.“, so Rainer Carstens. Die WESTHOF BIO Gruppe bietet deshalb „360-Grad-Bio-Qualität“ aus einer Hand – von erstklassigem Gemüse bis hin zur regenerativen Energiegewinnung. „Jede Kilowattstunde, die wir im Produktionszyklus verbrauchen, stellen wir mithilfe von Solarenergie, Windkraft und auch Biogas selbst her. So können wir energieneutral wirtschaften und handeln hier im Sinne der Nachhaltigkeit – so schließt sich der Kreis“, erläutert Carstens die Philosophie der WESTHOF BIO Gruppe. Aus dem Kernbetrieb WESTHOF BIO anbau haben sich weitere Unternehmenszweige gebildet (siehe auch nebenstehende Grafik). Zum einen wäre da der BIO handel. Dahinter verbirgt sich die Westhof Bio-Gemüse GmbH & Co.KG,

die dem Handel ein professioneller Partner ist und dank ihrer Größe, marktfähige Preise bieten kann. Jährlich liefert der BIO handel des Westhofes über 30.000 Tonnen Gemüse an den deutschen Einzelhandel. Dabei sind alle Produkte bis zum Anbau feldgenau rückverfolgbar und durchlaufen strenge Qualitätskontrollen. Somit wird ausschließlich zertifizierte Bio-Ware angeboten. Ein weiteres Standbein ist BIO frost. Die BIO-FROST Westhof GmbH ist seit ihrer Gründung 1998 die einzige Frosterei Deutschlands, die ausschließlich Gemüse von zertifizierten ökologischen Betrieben verarbeitet. Aus gutem Grund zählen namhafte Hersteller von Bio-Lebensmitteln und Babynahrung auf die Tiefkühlprodukte des Dithmarscher Unternehmens. Besonders stolz ist Rainer Carstens auf das jüngste „Baby“ in der Unternehmensgruppe. Wobei „Baby“ es nicht ganz trifft, wenn man bedenkt, dass es sich dabei um das größte Bio-Gewächshaus Deutschlands handelt. Hier haben knapp 70.000 Tomatenpflanzen auf vier Hektar Anbaufläche den Platz sich zu entfalten. Jede Pflanze wird etwa 16 Meter lang und produziert in ihrer „Laufbahn“ rund

13 Kilo Tomaten. Mit dem Baustein BIO energie und der Gründung der Westhof Energie GmbH & Co.KG schließt sich der betriebliche Kreislauf. Hier wird neben Wind- und Solarenergie auch Energie aus der eigenen Biogasanlage und dem Blockheizkraftwerk produziert. Doch nur weil der Kreis der WESTHOF BIO Gruppe nun geschlossen ist, heißt das noch lange nicht, dass die Gründer Rainer Carstens und Heinrich Dörscher damit aufhören, gemeinsam mit ihrem Team neue, innovative Ideen zu entwickeln. Denn demjenigen, der die Entwicklung des Westhofes betrachtet, wird schnell klar, dass „Bio“ mittlerweile weitaus mehr, als nur eine Trendererscheinung ist.



Erdbeer-Aktion

Passend zur Erdbeerzeit haben sich der Westhof Bio und die Stadtwerke Heide GmbH gemeinsam eine nette Aktion ausgedacht:

Gegen Vorlage dieses Coupons erhalten Sie beim Kauf von zwei Schalen Erdbeeren Ihre 2. Schale Erdbeeren zum halben Preis* Auch Vorbestellungen sind unter der Telefonnummer 04839-9535-0 möglich!

* sollte es wetterbedingt keine Erdbeeren mehr geben, erhalten Sie gegen Vorlage des Coupons 1 KG Bio-Möhren kostenlos! Unter der oben genannten Telefonnummer können Sie sich vorab darüber informieren, ob die Erdbeeren noch vorrätig sind. Der Aktions-Coupon ist gültig bis zum 20.07.2016. Eine Barauszahlung ist nicht möglich!



Ausführliche Informationen über den Westhof Bio finden Sie im Internet unter www.westhof-bio.de